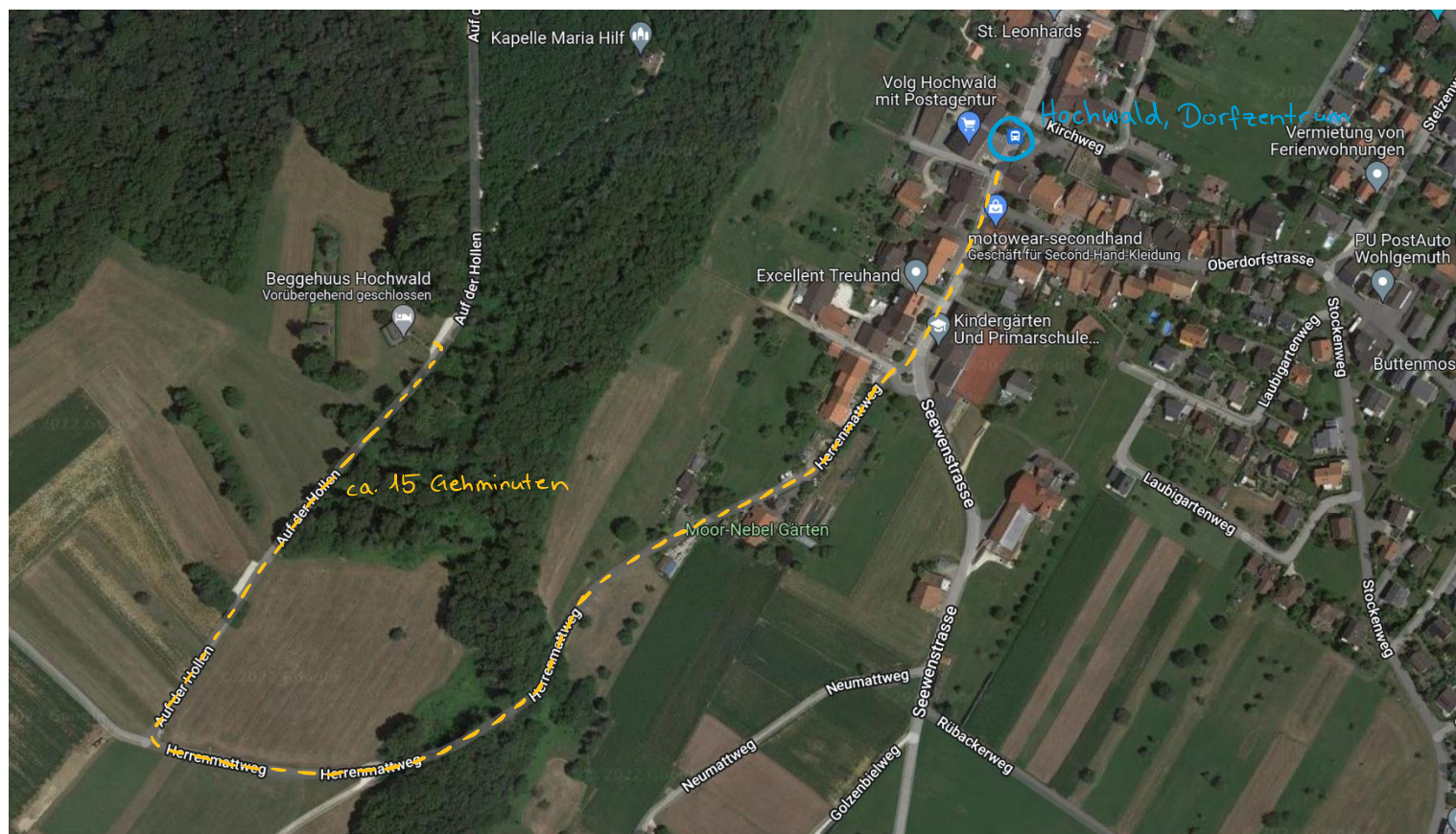


# Anfahrt Beggehuus Hochwald



## ÖV

Wir empfehlen wärmstens, mit dem Öffentlichen Verkehr anzureisen. Hochwald ist gut erschlossen, der Bus 67 fährt zwei Mal pro Stunde.

Aus Richtung **Basel** mit der S3 (Porrenthury/Delémont/Laufen) bis Grellingen, dann mit dem Bus 116 (Seewen, Herrenmatt) bis zur Endstation Herrenmatt. Von dort aus in den Bus 67 (Dornach, Bahnhof) bis nach Hochwald, Dorfzentrum. Alternativ von Basel mit dem Tram 10 (Dornach, Bahnhof) bis Dornach und ab dort mit dem Bus 67 (Seewen, Herrenmatt) bis zur Haltestelle Hochwald, Dorfzentrum.

Aus Richtung **Laufen** mit der S3 (Basel/Olten) bis Grellingen oder Dornach, dann wie oben beschrieben.

Aus Richtung **Liestal** mit dem Bus 111 (Laufen, Bahnhof) bis Seewen, Herrenmatt, dann mit dem Bus 67 (Dornach, Bahnhof) bis zur Haltestelle Hochwald, Dorfzentrum.

Von der Bushaltestelle Hochwald, Dorfzentrum sind es noch ca. 15 Gehminuten bis zum Beggehuus.

## Auto

Wenn du nicht mit dem ÖV anreisen kannst, versuche es mit **Fahrtgemeinschaften**.

Vor dem Beggehuus hat es auf der linken Strassenseite Besucherparkplätze. Bitte parkiere so, dass möglichst viele weitere Autos Platz haben. Das Parkieren ausserhalb des gekennzeichneten und abgegrenzten Parkplatzes, sowie auf den Feldern und am Strassenrand ist **verboten**.

Sollte der Besucherparkplatz voll besetzt sein, kannst du in Hochwald auf den öffentlichen Parkplätzen und in den Seitenstrassen, sofern diese genügend breit sind, am Strassenrand parkieren.